

MotorGuide®







4	MOTORGUIDE
6	VUE D'ENSEMBLE DE SÉLECTION DES MOTEURS
7	GPS PINPOINT™
8	INTÉGRATION DU TRACEUR DE CARTES
9	TECHNOLOGIE DU SONAR
10	MOTEURS EN EAU DOUCE
12	TOUR PRO – DIRECTION À CÂBLE
14	TOUR – DIRECTION À CÂBLE
15	X3 – DIRECTION À CÂBLE
16	Xi5 – DIRECTION ÉLECTRIQUE
18	Xi3 – DIRECTION ÉLECTRIQUE
20	À COMMANDE MANUELLE
22	MOTEURS EN EAU DE MER
24	Xi5 – DIRECTION ÉLECTRIQUE
25	Xi3 – DIRECTION ÉLECTRIQUE
26	À COMMANDE MANUELLE
28	ACCESSOIRES
30	HÉLICES
32	SPÉCIFICATIONS DES MOTEURS

LE PÊCHEUR EST DIFFÉRENT.



Qui d'autre échange la douce chaleur d'un lit contre une matinée froide sur l'eau ? Qui d'autre progresse, enfoncé jusqu'à la taille dans la boue et dans les algues pour sauver un appât chanceux ? Qui d'autre relance sans cesse, avec une confiance inébranlable, pour un prochain lancer réussi ?

MotorGuide fabrique des moteurs électriques spécifiquement destinés aux pêcheurs, caractérisés par une conception pratique, des fonctions spécifiques et une fiabilité qui permet aux pêcheurs de rester plus longtemps sur l'eau.

Nous avons passé les récentes saisons à jeter un regard nouveau sur tout ce qui passe par l'esprit du pêcheur et nous nous sommes consacrés en silence à la création des moteurs de traîne les plus durables, fiables et faciles à utiliser jamais conçus. Car nous pensons qu'un moteur de traîne doit faire plus que simplement faire avancer un bateau.

Il doit faire avancer la pêche.

CHOISISSEZ LE MOTEUR DE TRAÎNE QUI RÉPOND À VOTRE MODE DE PÊCHE.

Les pêcheurs ne sont pas différents du reste des hommes. Ils sont simplement différents les uns des autres. C'est pourquoi MotorGuide propose des moteurs de traîne pour un large éventail de pêcheurs, de bateaux et de styles de pêche.

SÉRIE TOUR DIRECTION À CÂBLE HAUT DE GAMME

Nos nouveaux modèles testés Tour, approuvés Tour offrent un meilleur contrôle et un fonctionnement plus facile que jamais encore auparavant. Avec une véritable direction à câble contrôlée par une pédale en métal durable, les moteurs de traîne série Tour sont synonymes de souplesse, de silence et de réactivité au quart de tour. Un système d'assistance au levage entraîné par ressort d'azote Zero-G exige la moitié de l'effort pour l'escamotage et le déploiement par rapport à la concurrence. Avec le sonar universel HD+ intégré disponible et le GPS le plus précis de la spécialité, la série Tour est tout simplement la meilleure.

SÉRIE Xi DIRECTION ÉLECTRIQUE

Le fonctionnement sans fil de la série Xi ajoute simplicité et caractère pratique à vos journées passées sur l'eau. Faites l'expérience de la liberté de contrôle totale avec les options high-tec comme le sonar intégré, le GPS Pinpoint® chef de file de la spécialité et les affichages de contrôle à l'écran de marques comme Lowrance, Simrad et Mercury VesselView. La série Xi est également caractérisée par un escamotage et un déploiement sans efforts, un fonctionnement silencieux et la meilleure direction de sa catégorie.

SÉRIE X DIRECTION À CÂBLE OU À COMMANDE MANUELLE

Tous les modèles série X sont construits avec des composants résistants pour un fonctionnement fiable et silencieux. Les modèles à commande au pied permettent des virages souples et une commande améliorée du bateau, y compris dans des conditions difficiles. Plusieurs modèles sont également disponibles avec direction à commande manuelle.

SÉRIE R MONTAGE ARRIÈRE

Moteurs à commande manuelle disponibles avec un large éventail de niveaux de puissance et d'options de commande de vitesse pour ceux qui sont à la recherche de performances avec une plus-value.

SÉLECTIONNEZ LE MOTEUR DE TRAÎNE QUI CONVIENT À VOTRE BATEAU

PUISSANCE

Une directive générale indique une poussée de 2 lb par 100 lb de poids total (bateau, carburant, occupants, matériel, etc.). Si vous pêchez fréquemment dans des courants forts ou par vent fort, ajoutez 10 lb de poussée.

LONGUEUR DE L'ARBRE

Mesurez depuis le dessus de la proue à l'endroit où le moteur est monté jusqu'à la ligne de flottaison. Ajoutez ensuite une vingtaine de pouces à cette mesure. La longueur idéale de votre arbre doit être au moins égale à la somme de ces valeurs.



LE GPS LE PLUS PRÉCIS.

Nous arrivons très près, mais ce n'est pas encore assez. L'ancrage par GPS Pinpoint® de MotorGuide est **3x plus précis** que la meilleure technologie d'ancrage par GPS de la concurrence. Si vous êtes à la recherche d'un poisson de trophée, rester à un endroit précis peut faire une grande différence : or, le GPS Pinpoint® est la manière la plus facile et la plus précise de jeter une ancre. Disponible sur les modèles séries Tour Pro et Xi.



ANCRE

Synchronisez vos coordonnées GPS à l'aide du GPS le plus précis de la spécialité - y compris dans des courants et sous des vents puissants - pour une ancre numérique 3x plus précise que la concurrence.



JOG

A l'ancre, utilisez la fonctionnalité Jog pour changer de position par incréments de cinq pieds aussi souvent que vous le souhaitez.



VERROUILLAGE DE CAP

Maintenez la direction souhaitée. Le GPS Pinpoint® vous permet de rester sur un cap en ligne droite jusqu'à ce que le verrouillage de cap soit libéré.



RÉGULATEUR DE VITESSE

Conservez une vitesse constante à l'aide de votre affichage sonar distant ou compatible GPS en tandem avec des fonctions GPS multiples comme Verrouillage de cap et Parcourir un itinéraire.



ENREGISTRER/PARCOURIR UN ITINÉRAIRE

Enregistrez et mémorisez huit emplacements et itinéraires GPS jusqu'à +/- quatre miles. Retournez quand vous le voulez aux itinéraires mémorisés et reparcourez-les.



YOUTUBE

Plus de détails sur le GPS Pinpoint® sur motorguide.com ou youtube.com/motorguide.

INTÉGRATION DU TRACEUR DE CARTES

Faites l'expérience d'un contrôle de bateau ultime avec l'intégration du traceur de cartes de MotorGuide. Associez votre moteur de traîne série Tour Pro ou Xi doté d'un GPS Pinpoint® avec les affichages compatibles Lowrance, Simrad ou Mercury VesselView pour un contrôle de navigation à écran tactile sans égal. Sauvegardez sur commande les points de cheminement et les itinéraires pour la navigation GPS. Réglez et modifiez vos vitesses de pêche à la traîne à votre rythme. Dessinez des itinéraires sur mesure et rejoignez des emplacements prometteurs avec les données de sonar en temps réel. Les écrans fournissent également des données fonctionnelles de moteur, comme la puissance d'hélice, la vitesse du bateau, le site de l'ancre, le cap et bien d'autres choses encore.

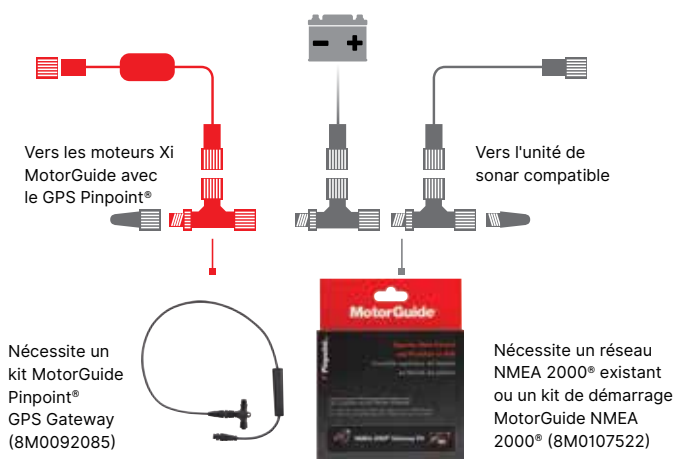


LOWRANCE®

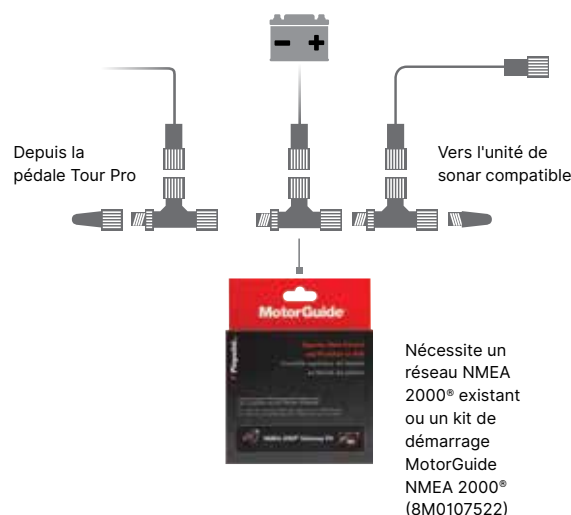
SIMRAD



INSTALLATION DE LA SÉRIE Xi



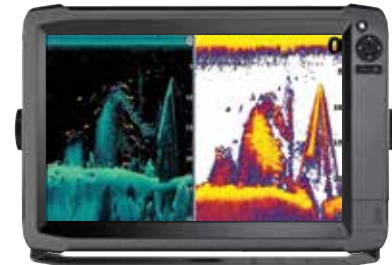
INSTALLATION DE TOUR PRO



EXIGENCES LIÉES AU SYSTÈME




Pour permettre l'intégration du traceur de cartes, les moteurs doivent être connectés à un réseau NMEA 2000® existant ou être équipés d'un kit de démarrage MotorGuide NMEA 2000® (page 28, numéro de pièce 8M0107522). Les moteurs de la série Xi avec GPS Pinpoint® nécessitent un kit MotorGuide Pinpoint® GPS Gateway (page 28, numéro de pièce 8M0092085). Les modèles Tour Pro avec GPS Pinpoint® se connectent directement sur la version standard NMEA 2000® et ne nécessitent pas de kit Pinpoint® GPS Gateway supplémentaire.

TECHNOLOGIE DU SONAR



Ne restez pas ancré à un seul système. MotorGuide étend votre liberté de choix pour un sonar supplémentaire. Avec un transducteur intégré directement dans le moteur, MotorGuide a éliminé le besoin de câblage d'un moteur de traîne supplémentaire tout en continuant à fournir des vues 2D traditionnelles de 83/200 kHz et des vues haute définition de 455/800 kHz. Les thermomètres incorporés dans les carénages avant du moteur de traîne MotorGuide donnent également des lectures de température en temps réel précises pour votre écran d'affichage du sonar.

LIBERTÉ DE CONNEXION

			LOWRANCE	SIMRAD	MERCURY VESSELVIEW	GARMIN	HUMMINBIRD	RAYMARINE
	SONAR UNIVERSEL HD+	2d traditionnelle DE 83/200 KHZ	•	•	•	•	•	•
	SONAR UNIVERSEL HD+	2d traditionnelle DE 83/200 KHZ	•	•	•	•	•	•
		455/800 kHz HAUTE DÉFINITION	•	•	•	•	•	
	INTÉGRATION DU TRACEUR DE CARTES		•	•	•			



POISSON LÀ-BAS !

Augmentez la vie de votre batterie jusqu'à cinq fois plus avec la gestion de puissance numérique MotorGuide. Conservez une maîtrise totale avec une vitesse variable précise de 0 % à 100 %. Un concept efficace et intelligent capte la chaleur pour économiser l'énergie qui, sinon, serait perdue. Des sauvegardes numériques supplémentaires empêchent tout dommage au moteur lorsque celui-ci fonctionne dans des conditions sévères.





CONSTRUIT POUR RÉSISTER AUX PÊCHEURS

QUI NE SAVENT PAS QUAND PARTIR.



MOTEURS EN EAU DOUCE



TOUR EST DE RETOUR.

TOUR PRO

LA SEULE VÉRITABLE DIRECTION À CÂBLE AVEC ANCRE GPS.

Le Tour Pro MotorGuide inclut tout ce que nous savons sur les moteurs de traîne et combine ces connaissances pour réaliser le moteur le plus performant sur le marché. L'ancrage à GPS Pinpoint® permet un séjour plus précis aux endroits que vous souhaitez. Durabilité à test Tour. Escamotage et déploiement sans efforts pour une journée de pêche complète. Direction à câble souple, silencieuse, réagissant au pied levé. Capacité de sonar universel HD+ pour une association avec le sonar que vous souhaitez.

**EAU DOUCE
DIRECTION À CÂBLE
MONTAGE AVANT**

POUSSÉE DISPONIBLE :
82, 109 lb

CONTRÔLE DE VITESSE :
Variable Digital

LONGUEUR DE L'ARBRE :
114 cm

 **Pinpoint**[®]GPS

 **TWO YEAR**
WARRANTY

 **HD+**

 **DIGITAL**
POWER MANAGEMENT



L'ANCRE GPS LA PLUS PRÉCISE

La seule véritable direction à câble avec ancre GPS. L'ancrage à GPS Pinpoint® est 3x plus précis que la concurrence, ce qui signifie que vous pouvez rester sur la structure et pêcher, y compris dans les courants et dans le vent. Des fonctionnalités comme Ancre, Jog, Verrouillage de cap et Régulateur de vitesse confèrent à Tour Pro une classe qui n'appartient qu'à lui.



DURABILITÉ TESTÉE PAR TOUR

Avec une armature démontable à 360°, la série Tour Pro est construite pour des conditions sévères et des roches ainsi que des souches surprises. Un arbre en deux pièces résistant est caractérisé par une colonne extérieure en métal surdimensionnée et un arbre en composite intérieur incassable avec garantie à vie.



PÉDALE MÉTALLIQUE À SEMELLE RIGIDE

Un système de direction massif avec une pédale supérieure en métal et une poignée de haute qualité permettent un fonctionnement rigide et sans glissement. La grande ancre GPS à commande par bouton-poussoir, le verrouillage de cap et les boutons allumés en permanence vous permettent de régler votre cap et de vous concentrer sur la pêche.



ESCAMOTAGE ET DÉPLOIEMENT SILENCIEUX ET SANS EFFORTS

Notre système d'assistance au levage Zero-G exige la moitié de l'effort nécessaire, comparé aux armatures d'assistance de la concurrence. Des verrous Bulldog brevetés mordent pour bloquer en place, mais se libèrent sur commande pour un escamotage et un déploiement sans effort. Le ressort à gaz azote puissant de Tour Pro allège le travail lors des longues journées passées sur l'eau.



COMPATIBILITÉ DU SONAR UNIVERSEL HD+

Votre bateau, votre choix. Associez le Tour Pro avec le sonar de votre choix sans routage de câbles extérieurs. Observez le monde sous votre bateau avec les vues 2D sonar traditionnelles de 83/200 kHz ou les vues haute définition de 455/800 kHz disponibles auprès des grandes marques de sonars. Voir p. 8 pour plus d'informations.

AUTRES CARACTÉRISTIQUES :

- Nouvelle hélice Katana à deux pales, la meilleure de sa catégorie.
- Bounce Buster™ et routage de câble intégrés.
- Batterie compatible aux ions de lithium.
- Le tableau de bord à LED indique l'état de la puissance, de la batterie et du GPS.



TOUR

EAU DOUCE
DIRECTION À CÂBLE
MONTAGE AVANT

SI SILENCIEUX QUE LES POISSONS POURRAIENT VOUS ENTENDRE TRACER LA ROUTE.

Véritable direction à câble silencieuse et réactive. Un système d'assistance au levage Zero-G pour un escamotage et un déploiement sans effort. Fonctionnement puissant et silencieux. Notre modèle Tour présente des caractéristiques intuitives et conviviales et une durabilité testée par Tour qui garantissent que les pêcheurs ne perdent pas un seul moment sur l'eau.

POUSSÉE DISPONIBLE : 82, 109 lb
CONTRÔLE DE VITESSE : Variable Digital
LONGUEUR DE L'ARBRE : 114 cm



ESCAMOTAGE ET DEPLOIEMENT SANS EFFORTS ET SILENCIEUX

Ne vous fatiguez plus lors de longs séjours sur l'eau grâce à notre assistance au levage Zero-G pour un escamotage et un déploiement sans efforts. Ce système divise par deux l'effort exigé par rapport aux armatures d'assistance de la concurrence. Des verrous Bulldog brevetés mordent pour bloquer en place, mais sont libérés facilement sur commande.



COMPATIBILITÉ DU SONAR UNIVERSEL HD+

Associez cet élément avec le sonar de votre choix. Avec le matériel déjà intégré dans le carénage avant, le montage du sonar universel HD+ est aisé : il suffit d'ajouter le câble d'adaptation correspondant à votre marque de sonar et vous pouvez commencer à pêcher.



DURABILITÉ TESTÉE PAR TOUR

Avec une pédale en métal durable et une armature démontable à 360°, la série Tour a été construite pour résister à tout, y compris aux pêcheurs qui ne savent pas quand partir.

AUTRES CARACTÉRISTIQUES :

- Pédale en métal durable avec poignée anti-glissement haut de gamme.
- Bounce Buster™ et routage à câble intégré.
- Arbre en composite intérieur incassable avec garantie à vie.
- Compatible avec batterie aux ions de lithium.
- Nouvelle hélice Katana à deux pales, la meilleure de sa catégorie.



X3

UNE CONSTRUCTION AUSSI RÉSILIENTE QUE LES ENDROITS OÙ LES POISSONS SE TROUVENT.

La fiabilité n'est pas quelque chose qui s'obtient du jour au lendemain. Elle se révèle sur des dizaines de milliers de lancers et sur trop de lieux de pêche que pour les énumérer. La série X3 a été conçue pour maîtriser tous ces éléments, mais à un prix qui vous surprendra par sa modicité. Avec des caractéristiques haut de gamme comme une gestion de puissance Digital disponible, X3 se révèle comme un franc succès dans votre recherche.

EAU DOUCE
DIRECTION À CÂBLE
MONTAGE AVANT

POUSSÉE DISPONIBLE : 45, 55, 70 lb
CONTRÔLE DE VITESSE : 5 vitesses, variable Digital
LONGUEUR DE L'ARBRE : 91, 115, 127 cm



DIRECTION À CÂBLE LA MEILLEURE DE SA CATÉGORIE

Lorsque chaque pouce compte, rien ne remplace la précision. Un système à double effet à double câble donne une direction par pédale instantanément réactive.



CONSTRUCTION RÉSILIENTE

Armature en aluminium rigide, de qualité aéronautique. Douilles en acier inoxydable aux points d'usure clés. Un arbre intérieur en composite robuste s'inscrit dans un arbre extérieur en acier inoxydable. La série X3 prend la durabilité au sérieux, de manière à vous permettre de vous concentrer sur la pêche.



DÉPLACEMENT SILENCIEUX

Des broches et des douilles de verrouillage en composite créent un fonctionnement à toute épreuve et sans fracas, ce qui vous aide à vous concentrer sur vos prises. Des roulements de précision et des interfaces métal sur métal réduites font que la série X3 est aussi silencieuse après 500 heures qu'après les 5 premières heures.

AUTRES CARACTÉRISTIQUES :

- Arbre en composite intérieur incassable avec garantie à vie.
- Armature pour un escamotage et un déploiement aisés.
- Gestion de puissance Digital disponible pour une vie de batterie 5x plus longue.



Xi5

PERDEZ-VOUS. MAIS GARDEZ TOUJOURS LA MAÎTRISE.

Contrôle total. La série Xi5 est caractérisée par une télécommande GPS sans fil standard et une pédale qui permet un fonctionnement de tous les points possibles sur le bateau. Avec une direction électrique réactive et silencieuse ainsi qu'une rotation de direction 50 % plus rapide que la concurrence, elle ajoute le contrôle à un sport imprévisible par nature. GPS Pinpoint® standard pour ancre assistée par GPS, Jog, Régulateur de vitesse et bien plus encore.

EAU DOUCE
DIRECTION ÉLECTRIQUE
MONTAGE AVANT

POUSSÉE DISPONIBLE :
55, 80, 105 lb

CONTRÔLE DE VITESSE :
Variable Digital

LONGUEUR DE L'ARBRE :
121, 137, 152, 183 cm

Pinpoint®
GPS



DIGITAL
POWER MANAGEMENT



GPS PINPOINT®

Pinpoint® offre des options de navigation GPS chefs de file de la spécialité, comme une ancre, un Jog, un Verrouillage de cap et un Régulateur de vitesse 3x plus précis.

ARBRE EN COMPOSITE RÉSILIENT

Je plie, mais ne romps pas. Intégré pour résister aux battements de rochers et de souches immergés sans céder. Adossé à une garantie à vie.

TÉLÉCOMMANDE SANS FIL

Commande depuis tout point du bateau. Utilisation possible immédiatement avec pédale sans fil et télécommande portable et intuitive comprises.

INTÉGRATION DU TRACEUR DE CARTES

Ajoutez une commande complète en reliant votre affichage de tableau de bord compatible Lowrance, Simrad ou Mercury VesselView par le biais d'un NMEA 2000® et d'un câble Pinpoint® GPS Gateway.

AUTRES CARACTÉRISTIQUES :

- Electronique totalement protégée avec protection anti-corrosion scellée.
- Gestion de puissance Digital pour une vie de batterie 5x plus longue.
- Le moteur du moniteur fonctionne avec tableau de bord à LED intégré.
- Sonar 2D de 83/200 kHz intégré disponible.

Xi3

LE TYPE PUISSANT ET SILENCIEUX. AVEC L'INTELLIGENCE ASSOCIÉE.

Une longue journée de pêche peut être dure. Mais la série Xi3 prouve que ce n'est pas nécessairement le cas. La commande sans fil et les capacités du GPS en option sont prêtes à fonctionner immédiatement. L'escamotage et le déploiement SecureStep innovants signifient que vous pouvez économiser vos forces pour lutter avec le poisson au lieu de vous battre avec votre moteur de traîne. Et grâce à son prix loyal, la série Xi3 soulage également votre portefeuille.



**EAU DOUCE
DIRECTION ÉLECTRIQUE
MONTAGE AVANT**

POUSSÉE DISPONIBLE :

45, 55, 70 lb

CONTRÔLE DE VITESSE :

Variable Digital

LONGUEUR DE L'ARBRE :

122, 137, 152 cm



TÉLÉCOMMANDE SANS FIL

Commande portable. La commande à distance intuitive est prête à fonctionner immédiatement. Compatible aussi avec la pédale sans fil en option.



ESCAMOTAGE ET DÉPLOIEMENT AISÉS

Un grand levier SecureStep permet aux pêcheurs un escamotage et un déploiement aisés et rapides, synonymes d'économies de temps et d'efforts lors des déplacements.



GPS PINPOINT® EN OPTION

Concentrez-vous sur la pêche tandis que la technologie du GPS Pinpoint® permet des jogs, ancrages, la répétition des itinéraires et bien plus encore.



TABLEAU DE BORD À LED

Fonctions de surveillance sans fatigue - y compris sous un soleil ardent - avec quatre notifications à LED indiquant la puissance, l'activité de l'hélice, l'état du GPS Pinpoint® et la durée de vie de la batterie.

AUTRES CARACTÉRISTIQUES :

- Gestion de puissance Digital pour une vie de batterie 5x plus longue.
- 50 % plus facile à escamoter et à déployer que la concurrence.
- 40 % plus silencieux que la concurrence.
- Commande totale disponible avec les affichages des grandes marques de sonars.



MotorGuide

MOTEURS À COMMANDE MANUELLE

Les moteurs de traîne dirigés par gouvernail MotorGuide sont synonymes de plus-value et de fiabilité sur une large gamme d'options de puissance. Avec la commande de vitesse variable Digital et le système de gestion Digital MotorGuide, chaque modèle est construit pour de longues journées de travail ardu sur l'eau. Tous les modèles comprennent une hélice à trois pales Machete.

X5

EAU DOUCE
COMMANDE MANUELLE
MONTAGE AVANT

POUSSÉE DISPONIBLE :
80 lb

CONTRÔLE DE VITESSE :
Variable Digital

LONGUEUR DE L'ARBRE :
127 cm



X3

EAU DOUCE
COMMANDE MANUELLE
MONTAGE AVANT

POUSSÉE DISPONIBLE :
45, 55, 70 lb

CONTRÔLE DE VITESSE :
5/2, Contrôle de vitesse
variable Digital

LONGUEUR DE L'ARBRE :
127 cm



CARACTÉRISTIQUES :

- Armature de support stable et large avec mécanisme de démontage.
- Poignée de gouvernail à torsion ergonomique et extensible.
- Arbre en composite avec garantie à vie.

CARACTÉRISTIQUES :

- Armature de support en aluminium stable et large.
- Poignée de gouvernail à torsion ergonomique et extensible.
- Cinq vitesses avant et deux vitesses arrière disponibles.

R5

EAU DOUCE
COMMANDE MANUELLE
MONTAGE ARRIÈRE

POUSSÉE DISPONIBLE :
70, 80, 105 lb

CONTRÔLE DE VITESSE :
Variable Digital

LONGUEUR DE L'ARBRE :
107 cm



R3

EAU DOUCE
COMMANDE MANUELLE
MONTAGE ARRIÈRE

POUSSÉE DISPONIBLE :
30, 40, 45, 55 lb

CONTRÔLE DE VITESSE :
5/2, Contrôle de vitesse variable
Digital

LONGUEUR DE L'ARBRE :
76, 91, 107 cm



CARACTÉRISTIQUES :

- Construction en alliage d'aluminium et broches articulées en inox.
- Mécanisme de levage/escamotage/déploiement facile à utiliser.
- Poignée de gouvernail à torsion ergonomique et extensible.
- Tête de moteur réversible pour fonctionnement de traîne avant ou arrière.

CARACTÉRISTIQUES :

- Montage arrière chef de file de la spécialité.
- Tête de moteur réversible pour fonctionnement de traîne avant ou arrière.
- Poignée de gouvernail à torsion ergonomique et extensible.
- Cinq vitesses avant et deux vitesses arrière disponibles.



VOTRE OBSESSION

A RENCONTRÉ SA SOLUTION.



MOTEURS EN EAU DE MER



Xi5

RESTEZ CONNECTÉ. CONSERVEZ LE CONTRÔLE.

Explorez le bateau au-delà de la proue. Avec une commande à distance GPS Pinpoint® portable et une commande de moteur totale grâce à la connectivité Gateway, la version high-tech Xi5 vous procure encore plus de liberté pendant la pêche. Le fonctionnement silencieux du moteur de la série Xi5 pourrait aussi faire la différence entre le poisson trophée que l'on imagine et celui que vous capturez réellement.

EAU DE MER
DIRECTION ÉLECTRIQUE
MONTAGE AVANT



POUSSÉE DISPONIBLE: 55, 80, 105 lb
CONTRÔLE DE VITESSE:
 Variable Digital
LONGUEUR DE L'ARBRE:
 122, 138, 152, 183 cm

DIGITAL
POWER MANAGEMENT

TWO YEAR
WARRANTY

Pinpoint[®] GPS



GPS PINPOINT®

Le GPS Pinpoint® chef de file de la spécialité MotorGuide permet des options de navigation intuitives comme Jog, Parcourir un itinéraire et Ancre GPS 3x plus précises que la concurrence.



DIRECTION ÉLECTRIQUE RÉACTIVE

Notre direction électrique sans fil entraîne une rotation de l'arbre en composite 50 % plus rapide que la concurrence, ce qui permet une souplesse et une commande réactive instantanément sans égales.



INTÉGRATION DU TRACEUR DE CARTES

Connectez l'écran de votre tableau de bord Lowrance, Simrad ou Mercury VesselView par le biais d'un NMEA 2000® et d'un câble Pinpoint® GPS Gateway pour permettre une commande totale sans effort.

AUTRES CARACTÉRISTIQUES :

- Rotation de la direction 50 % plus rapide que la concurrence.
- Gestion de puissance Digital pour une vie de batterie 5x plus longue.
- Protection anti-corrosion non standard à trois couches.
- Pédale sans fil disponible.
- Hélice Machete puissante à trois pales.
- Arbre en composite incassable avec garantie à vie.



Xi3

EAU DE MER
DIRECTION ÉLECTRIQUE
MONTAGE AVANT

FONCTIONNEMENT SILENCIEUX, INTUITIF ET SANS EFFORT.

La série Xi3 permet de hautes performances et présente une plus-value sans égale dans un conditionnement fiable et résistant à la corrosion. Une commande à distance portable vous permet de vous déplacer sans entraves sur le bateau tout en conservant une commande sans fil réactive sur votre moteur de traîne. Et avec la navigation GPS Pinpoint® disponible, il n'a jamais été aussi facile de rester concentré sur le poisson.



POUSSÉE DISPONIBLE : 55, 70 lb
CONTRÔLE DE VITESSE : Variable Digital
LONGUEUR DE L'ARBRE : 122, 137, 152 cm



ESCAMOTAGE ET DÉPLOIEMENT AISÉS

Debout, en mouvement et sûr de vous. Restez mobile avec un escamotage et un déploiement rapides et sans effort grâce au système à libération rapide SecureStep.



DURABLE ET FIABLE

Toutes les unités inférieures de la série Xi sont traitées avec notre procédé anti-corrosion à trois couches non standard pour garantir une longue durée de vie à part entière dans des eaux salées difficiles.



CONTRÔLE PERMANENT

Avec une commande à distance portable, les commandes GPS Pinpoint® disponibles et une pédale sans fil en option, la série Xi vous procure toute la liberté de déplacement que vous souhaitez.

AUTRES CARACTÉRISTIQUES :

- Fonctionnement 40 % plus silencieux que la concurrence.
- Déploiement 50 % plus facile.
- Arbre en composite incassable avec garantie à vie.
- Hélice Machete puissante à trois pales.
- Gestion de puissance Digital pour une vie de batterie 5x plus longue.
- Transmission de direction sophistiquée.

MOTEURS À COMMANDE MANUELLE

Sur un large éventail d'options de puissance, les moteurs de traîne en eau de mer à direction par gouvernail MotorGuide sont synonymes d'une fiabilité à valeur ajoutée. Notre procédé de protection anti-corrosion à trois couches et notre système de gestion de puissance Digital garantissent que chaque modèle est une bête de somme construite pour une utilisation aisée pendant une journée entière. Tous les modèles comprennent une hélice à trois pales Machete.

X5

EAU DE MER
COMMANDE MANUELLE
MONTAGE AVANT



POUSSÉE DISPONIBLE :
80, 105 lb

CONTRÔLE DE VITESSE :
Variable Digital

LONGUEUR DE L'ARBRE :
127, 152 cm

CARACTÉRISTIQUES :

- Armature de support en alliage d'aluminium stable et large.
- Douilles en composite dans les zones d'usure pour une durabilité et un fonctionnement silencieux.
- Poignée de gouvernail à torsion ergonomique et extensible.
- Arbre en composite incassable avec garantie à vie.

X3

EAU DE MER
COMMANDE MANUELLE
MONTAGE AVANT



POUSSÉE DISPONIBLE :
55, 70 lb

CONTRÔLE DE VITESSE :
Variable Digital

LONGUEUR DE L'ARBRE :
127 cm

CARACTÉRISTIQUES :

- Poignée de gouvernail à torsion ergonomique et extensible.
- Armature de support en alliage d'aluminium stable et large.
- Arbre en composite incassable avec garantie à vie.
- Douilles en composite dans les zones d'usure pour une durabilité et un fonctionnement silencieux.

R5

EAU DE MER
COMMANDE MANUELLE
MONTAGE ARRIÈRE



POUSSÉE DISPONIBLE :
80, 105 lb

CONTRÔLE DE VITESSE :
Variable Digital

LONGUEUR DE L'ARBRE :
107, 127 cm

CARACTÉRISTIQUES :

- Armature en alliage d'aluminium avec goupilles de verrouillage en inox.
- Mécanisme de levage/escamotage/déploiement facile à utiliser.
- Poignée de gouvernail à torsion ergonomique et extensible.

R3

EAU DE MER
COMMANDE MANUELLE
MONTAGE ARRIÈRE



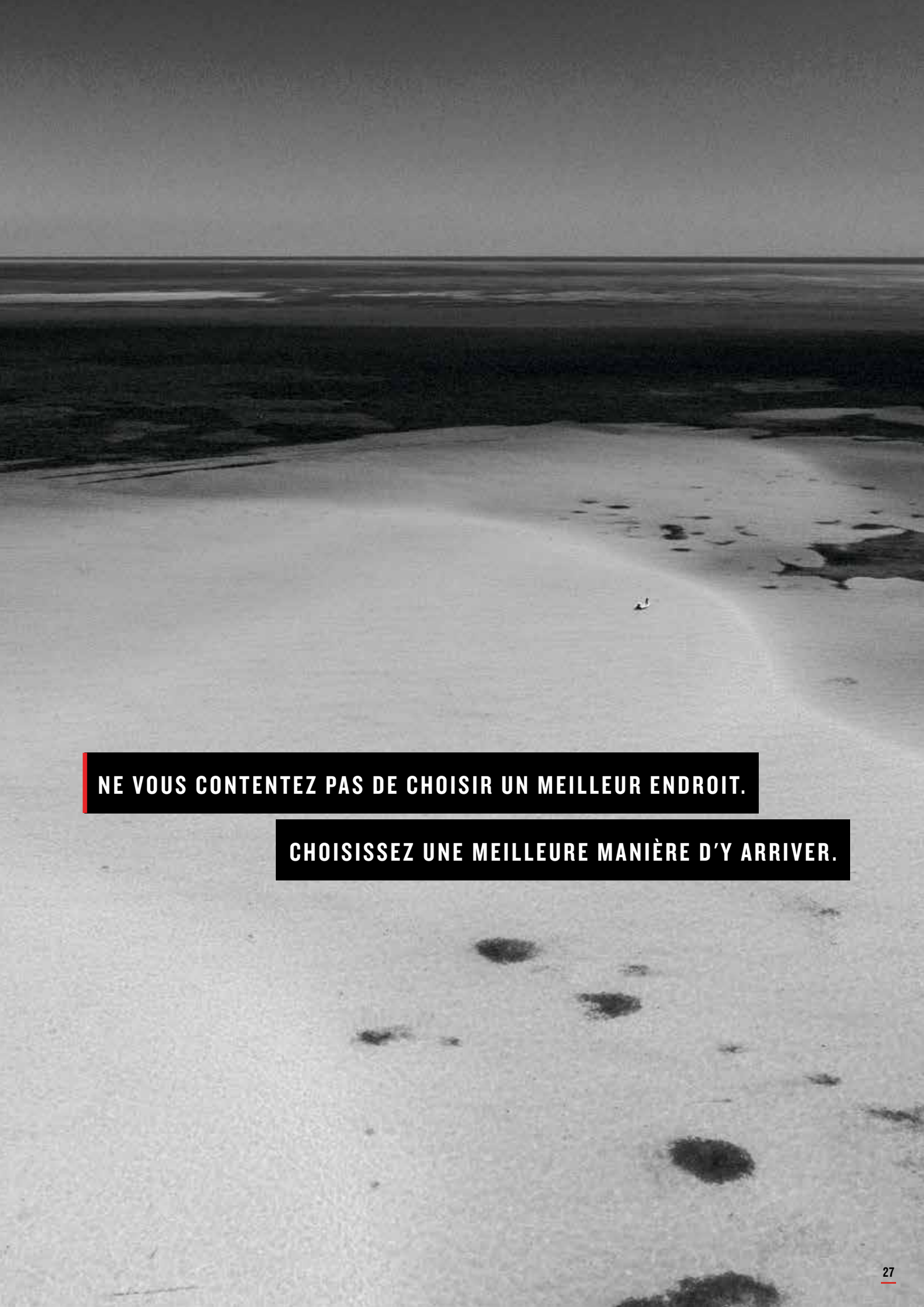
POUSSÉE DISPONIBLE :
45, 55 lb

CONTRÔLE DE VITESSE :
Variable Digital

LONGUEUR DE L'ARBRE :
46, 91 cm

CARACTÉRISTIQUES :

- Armature en alliage d'aluminium avec goupilles de verrouillage en inox.
- Mécanisme de levage/escamotage/déploiement facile à utiliser.
- Poignée de gouvernail à torsion ergonomique et extensible.



NE VOUS CONTENTEZ PAS DE CHOISIR UN MEILLEUR ENDROIT.

CHOISISSEZ UNE MEILLEURE MANIÈRE D'Y ARRIVER.

GRÉEMENT

PRISE MÂLE POUR MOTEUR DE TRAÎNE

Prise électrique à deux broches 12, 24 ou 36 volts pour une connexion solide et sécuritaire. **8M4000953**



PRISE FEMELLE POUR MOTEUR DE TRAÎNE

Prise à deux broches 12, 24 ou 36 volts pour moteur de traîne à installation sur tableau avant. **8M4000954**



CÂBLE DE BATTERIE DE CALIBRE 8 ET BORNES AVEC DISJONCTEUR À RÉARMEMENT MANUEL DE 50 AMP

Protège le moteur contre les surtensions. **MM309922T**



DISJONCTEURS À RÉARMEMENT MANUEL

Protège votre moteur et le câblage des défaillances de raccordement. Réarmement simple par bouton-poussoir.

MM5870
(50 AMP)

8M0064076
(60 AMP)



CONNECTEURS DE BATTERIE À RACCORDEMENT RAPIDE

Connecteur pour service sévère pour une dépose, une charge et un stockage rapides de la batterie. **8M0092072**



PRISE FEMELLE POUR MOTEUR DE TRAÎNE

Comprend une plaque de montage en composite. A utiliser avec des câbles de calibres 8 et 16. **8M0092066**



PRISE DE REMPLACEMENT POUR MOTEUR DE TRAÎNE

Connexion aisée avec la prise femelle pour moteur de traîne. A utiliser avec des câbles de calibres 8 et 16. **8M0092065**



ADAPTATEUR DE CALIBRE 6 POUR PRISE POUR MOTEUR DE TRAÎNE

Accepte les câbles de calibre 6. A utiliser avec la prise femelle pour moteur de traîne. **8M0092067**



CÂBLES D'ADAPTATEUR SONAR UNIVERSEL 2D

(2D TRADITIONNELLE DE 83/200 KHz) MOTEURS 2D de navire standard avec connecteur Lowrance bleu/gris à 7 broches.

LOWRANCE 6
8M4001959



GARMIN 6 BROCHES
8M4001961



VEXILAR 3 BROCHES
8M4001960



HUMMINBIRD 7 BROCHES
8M4001962



NOUVEAU CÂBLES D'ADAPTATEUR SONAR UNIVERSEL HD+

Fournit des vues en 2D de 83/200 kHz et HD de 455/800 kHz à côté du moteur de traîne.

CÂBLE D'ADAPTATEUR DE SONAR HD+ LOWRANCE À 9 BROCHES

Compatible avec les unités HDS Lowrance HDS et Elite Ti2 avec port de transducteur Xsonic noir à 9 broches. **8M4004174**

CÂBLE D'ADAPTATEUR DE SONAR HD+ HUMMINBIRD À 11 BROCHES

Compatible avec les séries Humminbird Solix et Onix. **8M4004176**

CÂBLE D'ADAPTATEUR SONAR AXIOM HD+ RAYMARINE

Sonar 2D de 83/200 kHz uniquement. Compatible avec les séries Raymarine Axiom et Axiom Pro. **8M4004180**

CÂBLE D'ADAPTATEUR DE SONAR HD+ LOWRANCE À 7 BROCHES

Compatible avec les unités HDS Lowrance HDS, HDS Gen2, HDS Gen3, HDS Carbon, Elite Ti, Hook et Hook 2 avec port de transducteur bleu à 7 broches. **8M4004175**

CÂBLE D'ADAPTATEUR DE SONAR HD+ GARMIN À 8 BROCHES

Compatible avec Garmin GPSmap, echoMAP, echoMAP CHIRP et echoMAP Plus. **8M4004178**

CÂBLE D'ADAPTATEUR SONAR ELEMENT HD+ RAYMARINE

Sonar 2D de 83/200 kHz uniquement. Compatible avec la série Raymarine Element. **8M4004179**

CÂBLE D'ADAPTATEUR DE SONAR HD+ HUMMINBIRD À 7 BROCHES

Compatible avec la plupart des modèles Humminbird Helix et la plupart des modèles plus anciens (série PiranhaMax 155, 300, 500, 600, 700, 800, 900 et 1100). **8M4004177**

RALLONGE DE CÂBLE SONAR 15' HD+ MOTORGUIDE

Prolonge la longueur du sonar universel 15' HD+ intégré de MotorGuide pour des installations flexibles. Se raccorde directement à l'adaptateur MotorGuide fixé sur le moteur de traîne. **8M4004245**



Voir MotorGuide.com pour plus de détails.

SYSTÈME DE NAVIGATION GPS PINPOINT®

Le récepteur GPS et les deux compas numériques assurent des données de positionnement précises pour une navigation à pilotage automatique précise. **8M0092070**



COMMANDE À DISTANCE REMPLACANT LE GPS PINPOINT®

8M0092071



KIT DE DÉMARRAGE NMEA 2000®

Installe le réseau NMEA 2000® requis pour la navigation GPS Pinpoint®. **8M0107522**



KIT PINPOINT® GPS GATEWAY SÉRIE XI

Intègre sans failles les moteurs série Xi MotorGuide avec les technologies de commande GPS de sonar. **8M0092085**



SUPPORT

FIXATION RAPIDE UNIVERSELLE

Pour la fixation et la dépose rapides des moteurs de direction électriques avec ou sans câbles. **8M0095972**



PLAQUE SUPÉRIEURE DE FIXATION RAPIDE UNIVERSELLE

Echange rapide et aisé des moteurs. **8M0095973**



MONTURE AMOVIBLE

Permet une installation et une dépose rapides et aisées des moteurs. Gabarit de perçage universel. Compatible avec les supports Gator® Flex 360, 20.8, 21, 21R, 24, 24R, X3, X3D et X5.

Noir **MGA501A2**



Blanc **MGA515A2**



FIXATIONS À LIBÉRATION RAPIDE SÉRIE XI

Composite blanc **8M0092063**

Composite noir **8M0120717**

Aluminium noir **8M0092064**



ISOLATEURS DE SUPPORT

Absorbe les chocs et protège l'électronique. Quatre par paquet. **MGA015PB6**



POIGNÉE-RALLONGE UNIVERSELLE

Poignée-rallonge sur la plupart des moteurs à barre à commande manuelle. **MGA503A1**



NOUVEAU SANGLE D'ARRIMAGE SÉRIE TOUR

Compatible avec les modèles Tour et Tour Pro. **8M4004181**



NOUVEAU KIT BOUNCE BUSTER™ SÉRIE TOUR

Protège votre moteur de traîne des dommages lorsqu'il est rentré. Compatible avec la série Tour. **8M4004182**



STABILISATEUR DU MOTEUR DE TRAÎNE À MONTURE RAM®

Évite les dommages à l'arbre et à la tête du moteur de traîne en conditions de navigation difficiles. Convient pour l'eau douce ou l'eau de mer.

Standard **8M4000977**
Longue **8M4000978**



KIT DE MONTAGE POUR MOTEUR DE TRAÎNE

Absorbe les chocs et protège l'électronique. Boulons et rondelles en acier pour tous les moteurs de traîne. Quatre par paquet. **8M4000873**



SANGLE D'ARRIMAGE

La sangle réglable autoagrippante fixe le moteur de traîne en toute sécurité lorsque vous le remorquez ou êtes sur l'eau. **MGA507A1**



BOUNCE BUSTER™

Protège votre moteur de traîne des dommages lorsqu'il est rentré. Pour une utilisation avec les modèles X5 et antérieurs. **MGA097B6**



TÉLÉCOMMANDES SANS FIL

COMMANDE À DISTANCE SÉRIE XI

Cette commande à distance portable doit être synchronisée avec le moteur de traîne.

8M0092068



PÉDALE SANS FIL SÉRIE XI

Fonctionnement « pointe-talon » intuitif contrôlant la direction pour négocier des virages précis et silencieux qui sont 50 % plus rapides que la concurrence. **8M0092069**



HÉLICES

NOUVEAU KATANA

Taille du moyeu : 3,5"

Notre nouvelle hélice anti-algues à deux pales Katana combine la conception hydrofoil de la NASA et la technologie chef de file du secteur des hélices hors bord Mercury pour l'hélice de moteur de traîne la plus efficace et la plus puissante du marché. Les hélices Katana fournissent une plus grande puissance et jusqu'à 30 % d'efficacité de batterie en plus par comparaison avec les hélices antérieures ; elles excellent dans les applications courantes, en eau peu profonde et en haute mer.

Diamètre de 10,25", construction à partir de nylon noir rempli de verre. Standard sur les versions Tour Pro et Tour, ou pour un réarmement aisé de tous les moteurs de traîne MotorGuide existants avec un moyeu de 3,5". Le kit d'hélice comprend la goupille, l'écrou et la rondelle d'hélice.

8M4004173



MACHETE III

Taille du moyeu : 3,5"

Aluminum
8M0092068

Gris
MGA089G



HÉLICE DE PUISSANCE

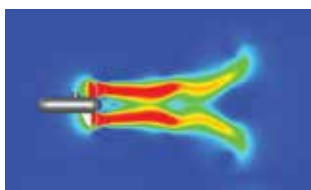
Taille du moyeu : 3"

Compatible avec
arbre R3-30 lb 30".

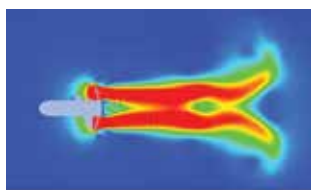
MGA0476B



ANCIENNE HÉLICE À DEUX PALES



NOUVELLE HÉLICE KATANA



VITESSE D'EAU

HAUTE

BASSE

CLÉ D'HÉLICE NINJA™

Permet un changement d'hélice rapide. Est fournie avec un écrou d'hélice et deux broches d'hélice.

MGA050B6



TOUT CE DONT UN PÊCHEUR A BESOIN

ET RIEN DE PLUS.



MODÈLE	N° DE RÉF.	POUSSÉE MAX. (lb)	ARBRE	AMPÉRAGE MAX.	VOLTS	RÉGULATION DE VITESSE
EAU DOUCE-DIRECTION À CÂBLE						
TR PRO-82 45" GPS	941900020	82	114	56	24	Variable Digital
TR PRO-109 45" GPS	941900030	109	114	41	36	Variable Digital
TR PRO-82 45" GPS HD+SNR	941900040	82	114	56	24	Variable Digital
TR PRO-109 45" GPS HD+SNR	941900050	109	114	41	36	Variable Digital
TR-82 45"	942100020	82	114	56	24	Variable Digital
TR-109 45"	942100030	109	114	41	36	Variable Digital
TR-82 45" HD+SNR	942100040	82	114	56	24	Variable Digital
TR-109 45" HD+SNR	942100050	109	114	41	36	Variable Digital
X3-45FW 36"	940200050	45	91	38	12	5
X3-45FW 45"	940200060	45	114	38	12	5
X3-45FW 50"	940200070	45	127	38	12	5
X3-55FW 36"	940200080	55	91	52	12	5
X3-55FW 45"	940200090	55	114	52	12	5
X3-55FW 50"	940200100	55	127	52	12	5
X3-70FW 45"	940200110	70	114	42	24	5
X3-70FW 50"	940200120	70	127	42	24	5
X3-55FW 36" DIGITAL	940200220	55	91	52	12	Variable Digital
X3-55FW 45" DIGITAL	940200170	55	114	52	12	Variable Digital
X3-70FW 45" DIGITAL	940200180	70	114	42	24	Variable Digital
EAU DOUCE-DIRECTION ÉLECTRIQUE						
Xi5-55FW 48" GPS 2D SNR	940800211	55	122	52	12	Variable Digital
Xi5-55FW 54" GPS 2D SNR	940800220	55	137	52	12	Variable Digital
Xi5-80FW 45" GPS 2D SNR	940800270	80	114	56	24	Variable Digital
Xi5-80FW 54" GPS 2D SNR	940800230	80	137	56	24	Variable Digital
Xi5-80FW 60" GPS 2D SNR	940800240	80	152	56	24	Variable Digital
Xi5-80FW 72" GPS 2D SNR	940800350	80	183	56	24	Variable Digital
Xi5-105FW 48" GPS 2D SNR	940800280	105	122	41	36	Variable Digital
Xi5-105FW 54" GPS 2D SNR	940800250	105	137	41	36	Variable Digital
Xi5-105FW 60" GPS 2D SNR	940800260	105	152	41	36	Variable Digital
Xi5-105FW 72" GPS 2D SNR	940800360	105	183	41	36	Variable Digital
Xi3-45FW 48"	940700140	45	122	38	12	Variable Digital
Xi3-55FW 48"	940700160	55	122	52	12	Variable Digital
Xi3-55FW 54"	940700170	55	137	52	12	Variable Digital
Xi3-55FW 60"	940700180	55	152	52	12	Variable Digital
Xi3-70FW 54"	940700190	70	137	42	24	Variable Digital
Xi3-70FW 60"	940700200	70	152	42	24	Variable Digital
Xi3-55FW 48" GPS	940700010	55	122	52	12	Variable Digital
Xi3-55FW 54" GPS	940700020	55	137	52	12	Variable Digital
Xi3-70FW 54" GPS	940700030	70	137	42	24	Variable Digital
Xi3-55FW 54" GPS 2D SNR	940700100	55	137	52	12	Variable Digital
Xi3-70FW 54" GPS 2D SNR	940700120	70	137	42	24	Variable Digital
Xi3-70FW 60" GPS 2D SNR	940700130	70	152	42	24	Variable Digital

SENS DU MOTEUR	INDICATEUR DIRECTIONNEL	DIRECTION	HÉLICE	SONAR INTÉGRÉ	GPS PINPOINT	PINPOINT GPS GATEWAY
EAU DOUCE-DIRECTION À CÂBLE						
Avant	Éclairé	Câble à double effet - Pédale/ Télécommande GPS Pinpoint®	Katana 2 pales	-	-	-
Avant	Éclairé	Câble à double effet - Pédale/ Télécommande GPS Pinpoint®	Katana 2 pales	-	-	-
Avant	Éclairé	Câble à double effet - Pédale/ Télécommande GPS Pinpoint®	Katana 2 pales	HD+	Oui	-
Avant	Éclairé	Câble à double effet - Pédale/ Télécommande GPS Pinpoint®	Katana 2 pales	HD+	Oui	-
Avant	Éclairé	Câble à double effet - Pédale	Katana 2 pales	-	-	-
Avant	Éclairé	Câble à double effet - Pédale	Katana 2 pales	-	-	-
Avant	Éclairé	Câble à double effet - Pédale	Katana 2 pales	HD+	-	-
Avant	Éclairé	Câble à double effet - Pédale	Katana 2 pales	HD+	-	-
Avant	Oui	Câble à double effet - Pédale	Katana 2 pales	-	-	-
Avant	Oui	Câble à double effet - Pédale	Katana 2 pales	-	-	-
Avant	Oui	Câble à double effet - Pédale	Katana 2 pales	-	-	-
Avant	Oui	Câble à double effet - Pédale	Katana 2 pales	-	-	-
Avant	Oui	Câble à double effet - Pédale	Katana 2 pales	-	-	-
Avant	Oui	Câble à double effet - Pédale	Katana 2 pales	-	-	-
Avant	Oui	Câble à double effet - Pédale	Katana 2 pales	-	-	-
Avant	Oui	Câble à double effet - Pédale	Katana 2 pales	-	-	-
Avant	Éclairé	Câble à double effet - Pédale	Katana 2 pales	-	-	-
Avant	Éclairé	Câble à double effet - Pédale	Katana 2 pales	-	-	-
Avant	Éclairé	Câble à double effet - Pédale	Katana 2 pales	-	-	-
EAU DOUCE-DIRECTION ÉLECTRIQUE						
Avant	-	Pédale sans fil/Télécommande GPS Pinpoint®	Machete 3 pales	Sonar 2D	Oui	Compatible
Avant	-	Pédale sans fil/Télécommande GPS Pinpoint®	Machete 3 pales	Sonar 2D	Oui	Compatible
Avant	-	Pédale sans fil/Télécommande GPS Pinpoint®	Machete 3 pales	Sonar 2D	Oui	Compatible
Avant	-	Pédale sans fil/Télécommande GPS Pinpoint®	Machete 3 pales	Sonar 2D	Oui	Compatible
Avant	-	Pédale sans fil/Télécommande GPS Pinpoint®	Machete 3 pales	Sonar 2D	Oui	Compatible
Avant	-	Pédale sans fil/Télécommande GPS Pinpoint®	Machete 3 pales	Sonar 2D	Oui	Compatible
Avant	-	Pédale sans fil/Télécommande GPS Pinpoint®	Machete 3 pales	Sonar 2D	Oui	Compatible
Avant	-	Pédale sans fil/Télécommande GPS Pinpoint®	Machete 3 pales	Sonar 2D	Oui	Compatible
Avant	-	Pédale sans fil/Télécommande GPS Pinpoint®	Machete 3 pales	Sonar 2D	Oui	Compatible
Avant	-	Télécommande sans fil	Machete 3 pales	-	-	Compatible
Avant	-	Télécommande sans fil	Machete 3 pales	-	-	Compatible
Avant	-	Télécommande sans fil	Machete 3 pales	-	-	Compatible
Avant	-	Télécommande sans fil	Machete 3 pales	-	-	Compatible
Avant	-	Télécommande sans fil	Machete 3 pales	-	-	Compatible
Avant	-	Télécommande sans fil	Machete 3 pales	-	-	Compatible
Avant	-	Télécommande sans fil	Machete 3 pales	-	Oui	Compatible
Avant	-	Télécommande GPS Pinpoint®	Machete 3 pales	-	Oui	Compatible
Avant	-	Télécommande GPS Pinpoint®	Machete 3 pales	-	Oui	Compatible
Avant	-	Télécommande GPS Pinpoint®	Machete 3 pales	Sonar 2D	Oui	Compatible
Avant	-	Télécommande GPS Pinpoint®	Machete 3 pales	Sonar 2D	Oui	Compatible
Avant	-	Télécommande GPS Pinpoint®	Machete 3 pales	Sonar 2D	Oui	Compatible

MODÈLE	N° DE RÉF.	POUSSÉE MAX. (lb)	ARBRE	AMPÉRAGE MAX.	VOLTS	RÉGULATION DE VITESSE
EAU DOUCE-COMMANDE MANUELLE						
R5-70FW 42" DIGITAL	940300030	70	107	42	24	Variable Digital
R5-80FW 42" DIGITAL	940300040	80	107	56	24	Variable Digital
R5-105FW 42" DIGITAL	940300050	105	107	36	36	Variable Digital
R3-30FW 30"	940100170	30	76	36	12	5
R3-40FW 36"	940100160	40	91	42	12	5
R3-45FW 36"	940100150	45	91	44	12	5
R3-55FW 36"	940100140	55	91	49	12	5
R3-40FW 36" DIGITAL	940100200	40	91	42	12	Variable Digital
R3-45FW 36" DIGITAL	940100180	45	91	44	12	Variable Digital
R3-55FW 36" DIGITAL	940100190	55	91	59	12	Variable Digital
R3-55FW 42" DIGITAL	940100210	55	107	59	12	Variable Digital
EAU DE MER-DIRECTION ÉLECTRIQUE						
Xi5-55SW 54" GPS	941700080	55	137	52	12	Variable Digital
Xi5-80SW 48" GPS	941700110	80	122	56	24	Variable Digital
Xi5-80SW 60" GPS	941700090	80	152	56	24	Variable Digital
Xi5-105SW 60" GPS	941700100	105	152	41	36	Variable Digital
Xi5-105SW 72" GPS	941700170	105	183	41	36	Variable Digital
Xi3-55SW 48" GPS	941600050	55	122	52	12	Variable Digital
Xi3-55SW 54" GPS	941600060	55	137	52	12	Variable Digital
Xi3-55SW 60" GPS	941600090	55	152	52	12	Variable Digital
Xi3-70SW 54" GPS	941600070	70	137	42	24	Variable Digital
Xi3-70SW 60" GPS	941600080	70	152	42	24	Variable Digital
EAU DE MER-COMMANDE MANUELLE						
R5-80SW 42" DIGITAL	941100010	80	107	56	24	Variable Digital
R5-105SW 50" DIGITAL	941100020	105	127	36	36	Variable Digital
R3-45SW 36" DIGITAL	941000010	45	91	44	12	Variable Digital
R3-55SW 36" DIGITAL	941000020	55	91	59	12	Variable Digital

SENS DU MOTEUR	INDICATEUR DIRECTIONNEL	DIRECTION	HÉLICE	SONAR INTÉGRÉ	GPS PINPOINT	PINPOINT GPS GATEWAY
EAU DOUCE-COMMANDE MANUELLE						
Avant/arrière	-	Rotation/Poignée	Machete 3 pales	-	-	-
Avant/arrière	-	Rotation/Poignée	Machete 3 pales	-	-	-
Avant/arrière	-	Rotation/Poignée	Machete 3 pales	-	-	-
Avant/2 arrière	-	Rotation/Poignée	Machete 3 pales	-	-	-
Avant/2 arrière	-	Rotation/Poignée	Machete 3 pales	-	-	-
Avant/2 arrière	-	Rotation/Poignée	Machete 3 pales	-	-	-
Avant/2 arrière	-	Rotation/Poignée	Machete 3 pales	-	-	-
Avant/arrière	-	Rotation/Poignée	Machete 3 pales	-	-	-
Avant/arrière	-	Rotation/Poignée	Machete 3 pales	-	-	-
Avant/arrière	-	Rotation/Poignée	Machete 3 pales	-	-	-
Avant/arrière	-	Rotation/Poignée	Machete 3 pales	-	-	-
EAU DE MER-DIRECTION ÉLECTRIQUE						
Avant	-	Télécommande GPS Pinpoint®	Machete 3 pales	-	Oui	Compatible
Avant	-	Télécommande GPS Pinpoint®	Machete 3 pales	-	Oui	Compatible
Avant	-	Télécommande GPS Pinpoint®	Machete 3 pales	-	Oui	Compatible
Avant	-	Télécommande GPS Pinpoint®	Machete 3 pales	-	Oui	Compatible
Avant	-	Télécommande GPS Pinpoint®	Machete 3 pales	-	Oui	Compatible
Avant	-	Télécommande GPS Pinpoint®	Machete 3 pales	-	Oui	Compatible
Avant	-	Télécommande GPS Pinpoint®	Machete 3 pales	-	Oui	Compatible
Avant	-	Télécommande GPS Pinpoint®	Machete 3 pales	-	Oui	Compatible
Avant	-	Télécommande GPS Pinpoint®	Machete 3 pales	-	Oui	Compatible
Avant	-	Télécommande GPS Pinpoint®	Machete 3 pales	-	Oui	Compatible
EAU DE MER-COMMANDE MANUELLE						
Avant/arrière	Éclairé	Rotation/Poignée	Machete 3 pales	-	-	-
Avant/arrière	Éclairé	Rotation/Poignée	Machete 3 pales	-	-	-
Avant/arrière	Oui	Rotation/Poignée	Machete 3 pales	-	-	-
Avant/arrière	Oui	Rotation/Poignée	Machete 3 pales	-	-	-



Le système qualité de Brunswick Marine EMEA est certifié ISO 9001.

© 2020 Brunswick Marine in EMEA. Tous droits réservés. Référence :9M0102267

Brunswick Marine in EMEA améliore continuellement la conception, la fabrication et la distribution de ses produits. Nous faisons évoluer sans cesse les caractéristiques de nos moteurs, de nos bateaux et de nos accessoires. Les spécifications des moteurs, bateaux et accessoires évoluent constamment. Toutefois, il est possible que cette brochure ne contienne pas les caractéristiques les plus récentes. Elle ne constitue nullement une offre de vente d'un moteur, d'un bateau ou d'un accessoire spécifique. Les distributeurs et revendeurs représentent les produits de Brunswick Marine in EMEA, mais ne peuvent engager la responsabilité de Brunswick Marine in EMEA dans la mesure où ils sont autonomes et indépendants. Certains produits ne sont pas disponibles dans tous les pays ou disponibles en quantité limitée. Certains produits présentés dans ce catalogue sont équipés d'accessoires en option. Contactez votre revendeur local.